

# PRÍLOHA 1 ŠPECIFIKÁCIA PREDMETU SÚŤAŽE

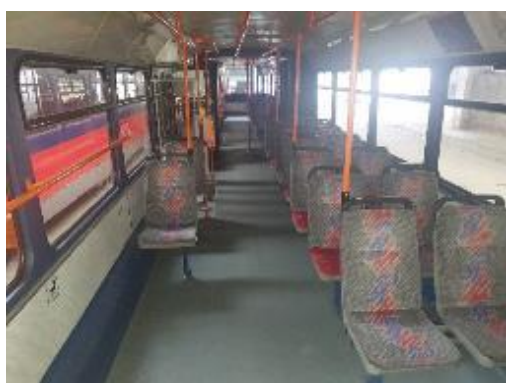
## Časť 1

Vozidlo:	Električka
Typ:	K2S
Interné číslo:	7102
Rok výroby:	1975
Výrobné číslo:	164397
Najazdené km:	810 609
Stav vozidla:	Prevádzkyschopná, revízia el. zariadení platná do 20.11.2023 a technická kontrola do 10.11.2024



## Časť 2

Vozidlo:	Električka
Typ:	K2S
Interné číslo:	7112
Rok výroby:	1977
Výrobné číslo:	166575
Najazdené km:	838 819
Stav vozidla:	Prevádzkyschopná, revízia el. zariadení platná do 5.10.2023 a technická kontrola do 11.10.2024



### Časť 3

Vozidlo:	Električka
Typ:	K2S
Interné číslo:	7114
Rok výroby:	1977
Výrobné číslo:	166561
Najazdené km:	716 879
Stav vozidla:	Prevádzkyschopná, revízia el. zariadení platná do 2.10.2022 a technická kontrola do 28.9.2023



## Časť 4

Vozidlo:	Električka
Typ:	K2S
Interné číslo:	7118
Rok výroby:	1975
Výrobné číslo:	164399
Najazdené km:	765 343
Stav vozidla:	Prevádzkyschopná, revízia el. zariadení platná do 5.4.2023 a technická kontrola do 7.4.2024



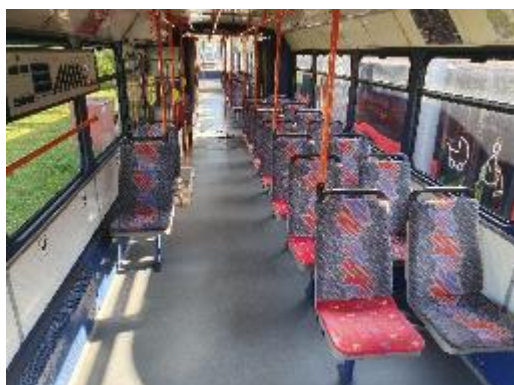
## Časť 5

Vozidlo:	Električka
Typ:	K2S
Interné číslo:	7119
Rok výroby:	1977
Výrobné číslo:	166568
Najazdené km:	762 503
Stav vozidla:	Prevádzkyschopná, revízia el. zariadení platná do 24.8.2023 a technická kontrola do 19.8.2024



## Časť 6

Vozidlo:	Električka
Typ:	K2S
Interné číslo:	7120
Rok výroby:	1977
Výrobné číslo:	166571
Najazdené km:	798 392
Stav vozidla:	Prevádzkyschopná, revízia el. zariadení platná do 8.6.2023 a technická kontrola do 18.8.2024



## Časť 7

Vozidlo:	Električka
Typ:	K2S
Interné číslo:	7101
Rok výroby:	1977
Výrobné číslo:	166565
Najazdené km:	616 510
Stav vozidla:	Prevádzkyschopné po vykonaní revízie el. zariadení a technickej kontroly



## Časť 8

Vozidlo:	Električka
Typ:	K2S
Interné číslo:	7104
Rok výroby:	1977
Výrobné číslo:	166560
Najazdené km:	730 134
Stav vozidla:	Prevádzkyschopné po vykonaní revízie el. zariadení a technickej kontroly





## Časť 9

Vozidlo:	Električka
Typ:	K2S
Interné číslo:	7105
Rok výroby:	1977
Výrobné číslo:	166574
Najazdené km:	734 949
Stav vozidla:	Prevádzkyschopné po vykonaní revízie el. zariadení a technickej kontroly



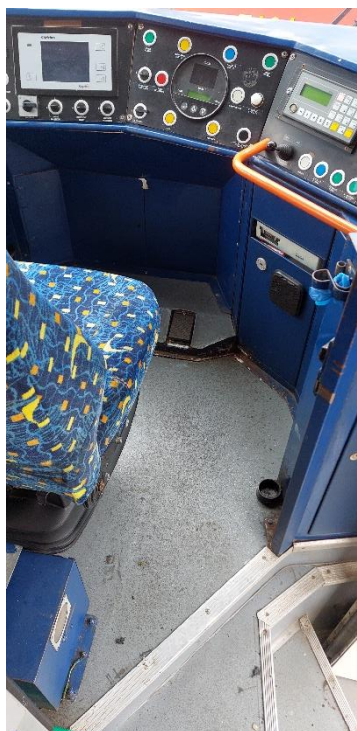
## Časť 10

Vozidlo:	Električka
Typ:	K2S
Interné číslo:	7106
Rok výroby:	1975
Výrobné číslo:	164395
Najazdené km:	734 597
Stav vozidla:	Prevádzkyschopné po vykonaní revízie el. zariadení a technickej kontroly



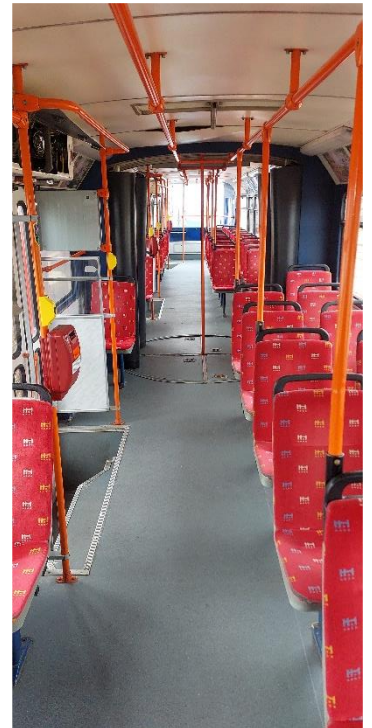
## Časť 11

Vozidlo:	Električka
Typ:	K2S
Interné číslo:	7108
Rok výroby:	1977
Výrobné číslo:	166576
Najazdené km:	860 988
Stav vozidla:	Prevádzkyschopná po vykonaní revízie el. zariadení a technickej kontroly



## Časť 12

Vozidlo:	Električka
Typ:	K2S
Interné číslo:	7111
Rok výroby:	1975
Výrobné číslo:	164390
Najazdené km:	870 609
Stav vozidla:	Prevádzkyschopné po vykonaní revízie el. zariadení a technickej kontroly



## Časť 13

Vozidlo:	Trolejbus
Typ:	ŠKODA 25 Tr
Interné číslo:	6706
Rok výroby:	2006
Výrobné číslo:	3175
Najazdené km:	474 084
Stav vozidla:	nepojazdný



## Časť 14

Vozidlo:	Trolejbus
Typ:	ŠKODA 14 Tr
Interné číslo:	6285
Rok výroby:	1991
Najazdené km:	1 036 589
Stav vozidla:	pojazdný, revízia el. zariadení platná do 12.8.2024



## Časť 15

Vozidlo:	Trolejbus
Typ:	ŠKODA 14 Tr
Interné číslo:	6310
Rok výroby:	1991
Najazdené km:	1 337 761
Stav vozidla:	pojazdný, revízia el. zariadení platná do 20.10.2027 a technická kontrola do 20.4.2024



## Časť 16

Vozidlo:	Trolejbus
Typ:	ŠKODA 14 Tr
Interné číslo:	6311
Rok výroby:	1991
Najazdené km:	1 349 382
Stav vozidla:	pojazdňý, revízia el. zariadení platná do 20.11.2027 a technická kontrola do 28.1.2024





## Čast' 17

Vozidlo:	Trolejbus
Typ:	ŠKODA 15 Tr
Interné číslo:	6621
Rok výroby:	1997
Najazdené km:	1 092 364
Stav vozidla:	pojazdny, technická kontrola do 16.1.2025



## Časť 18

Vozidlo:	Trolejbus
Typ:	ŠKODA 15 Tr
Interné číslo:	6632
Rok výroby:	2000
Najazdené km:	940 219
Stav vozidla:	pojazdny, revízia el. zariadení platná do 24.1.2027 a technická kontrola do 16.1.2025



## Časť 19

Vozidlo:	Trolejbus
Typ:	ŠKODA 15 Tr
Interné číslo:	6634
Rok výroby:	2001
Najazdené km:	925 543
Stav vozidla:	pojazdny, revízia el. zariadení platná do 11.12.2025 a technická kontrola do 13.12.2024



## Časť 20

Vozidlo:	Trolejbus
Typ:	ŠKODA 15 Tr
Interné číslo:	6636
Rok výroby:	2002
Najazdené km:	859 331
Stav vozidla:	pojazdny, revízia el. zariadení platná do 14.8.2025 a technická kontrola do 2.8.2024



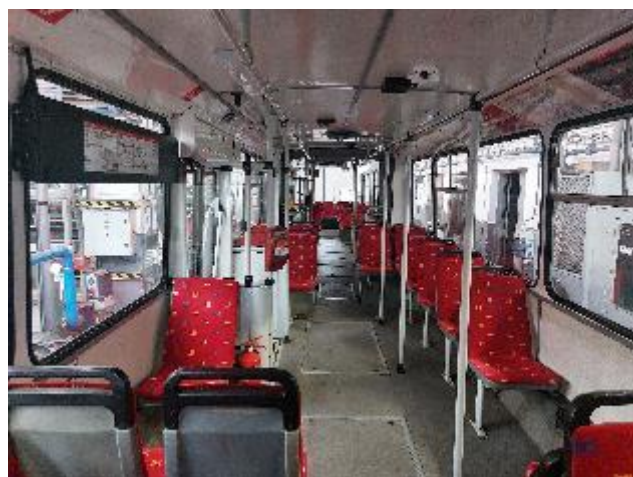
## Časť 21

Vozidlo:	Trolejbus
Typ:	ŠKODA 15 Tr
Interné číslo:	6637
Rok výroby:	2002
Najazdené km:	888 131
Stav vozidla:	pojazdný, revízia el. zariadení platná do 6.11.2025 a technická kontrola do 2.8.2024



## Časť 22

Vozidlo:	Trolejbus
Typ:	ŠKODA 15 Tr
Interné číslo:	6638
Rok výroby:	2002
Najazdené km:	884 204
Stav vozidla:	pojazdny, revízia el. zariadení platná do 30.10.2025 a technická kontrola do 29.3.2025



## Časť 23

Vozidlo:	Autobus
Typ:	Karosa C 734.40
Interné číslo:	8001
Rok výroby:	1989
Výrobné číslo:	24236
Najazdené km:	538 786
Stav vozidla:	nepojazdný

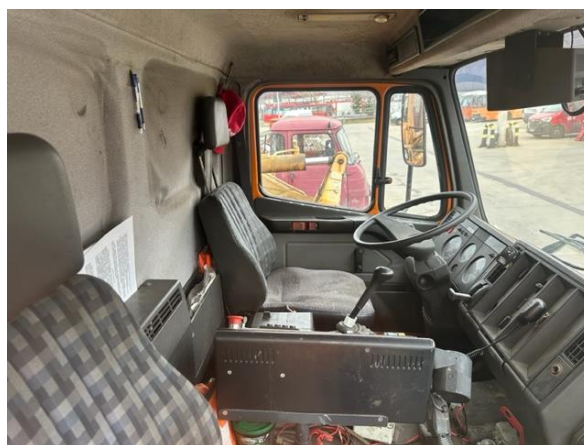


## Časť 24

Typ vozidla: MERCEDES 1717/42  
Interné číslo: CMV4330  
Rok výroby: 1992  
VIN číslo: WDB65201415959106  
Stav km k 31.10.2023: 6 625 km

Využitie: Čistenie koľají

Techn.stav vozidla: Vozidlo je od 26.12.2021 dočasne odhlásené na PZ DI. Nefunkčný nakopajovací podvozok.





## Časť 25

Typ vozidla: TATRA T815 2S3 28210 6x6  
Interné číslo: CMV4411  
Rok výroby: 1990  
VIN číslo: TNT285S36LK005402  
Stav km k 31.10.2023: 273 219 km

Využitie: Ťahanie trolejbusov v rámci Trnávky

Techn.stav vozidla: Technická kontrola bola do 14.6.2023. Vozidlo je dočasne odhlásené na PZ DI. Vozidlo je pojazdné, sklápacia časť je nefunkčná – nutná oprava hydrauliky.

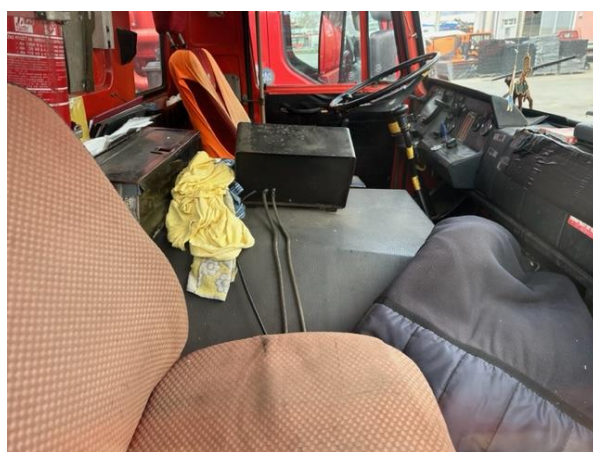


## Časť 26

Typ vozidla: TATRA T815 2P13 28 210 CAS – cisterna  
Interné číslo: CMV4413  
Rok výroby: 1990  
VIN číslo: TNU285P13LK002662  
Stav km k 31.10.2023: 51 572 km

Využitie: Vývoz fekálií, kalov, šácht (záložné vozidlo v prípade poruchy nového fekálu a na miesta so sťaženým terénom)

Techn.stav vozidla: Pojazdné, technický stav zodpovedá veku a km vozidla, TK a EK platná do 11.7.2024.



## Časť 27

Typ vozidla: PRÍVES HL 31.91AGGIO PORTER 1,4 D VAN  
Interné číslo: CMV4725  
Rok výroby: 1990  
VIN číslo: 4713/90

Využitie: Na náhradné diely

Techn.stav vozidla: Príves neprešiel technickou kontrolou, od 26.4.2016 je dočasne odhlásený na PZ DI. Príves je nespôsobilý (bez platnej TK).

